



**"Mutter mit Kind"**  
Bronze . Höhe 80 cm . 2007

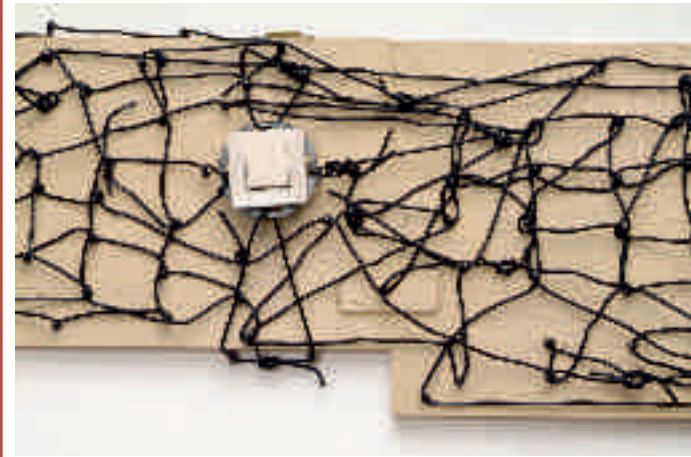
**Hubert Lang**

Geboren 1946 in Oberammergau  
1963 - 1966 Staatliche Schnitzschule Oberammergau, Gesellenprüfung  
1968 - 1974 Akademie der Bildenden Künste München; Bildhauerei bei Georg Brenninger, Meisterschüler  
1974 - 1976 Kunstakademie Stuttgart, Malerei bei Alfred Hrdlicka  
1990 1. und 3. Preis sowie Ausführung des Plakates "Passionssoiele Oberammergau"  
1995 St.-Lukas-Preis des Krippenmuseums in Mindelheim  
1998 1. Preis Brunnen für Museumsvorplatz, Oberammergau

"Rothwagen" - Bronzeskulptur vor dem Oberammergau Museum  
"Friedenstaube" - Bronzeskulptur, Insel Wörth im Staffelsee

Große Münchener Kunstausstellung, Haus der Kunst, München, 1967 - 2000  
Jahresausstellungen des Kunstvereins Rosenheim e.V.  
Einzelausstellungen und Beteiligungen im In- und Ausland

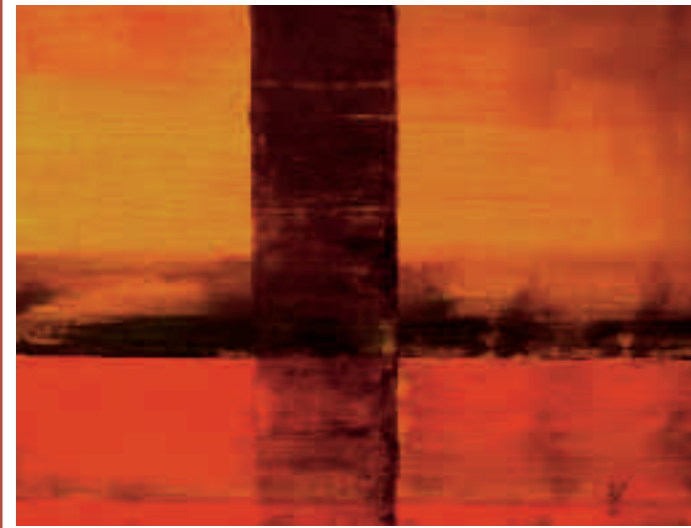
Hubert Lang . Ludwig-Lang-Str. 15 . 82487 Oberammergau  
Tel.: 0 88 22 / 41 74



**"Elektro"**  
Objekt . 35 x 70 cm

**Silvia Mühleisen**

Silvia Mühleisen . Bannzeile 25 . 86911 Diessen am Ammersee  
Tel.: 0 88 07 / 87 29 . E-Mail: silvia@pan7.de



**„Im Schatten meiner Selbsterleuchtung“**  
Mischtechnik, 60 x 80 cm, 2007

**Hans Neuhauser**

Geboren 1960 in München  
„Leider bin ich zum Glück Autodidakt“

1. Ausstellung 2005  
57. Grosse Schwäbische Kunstausstellung  
Augsburg

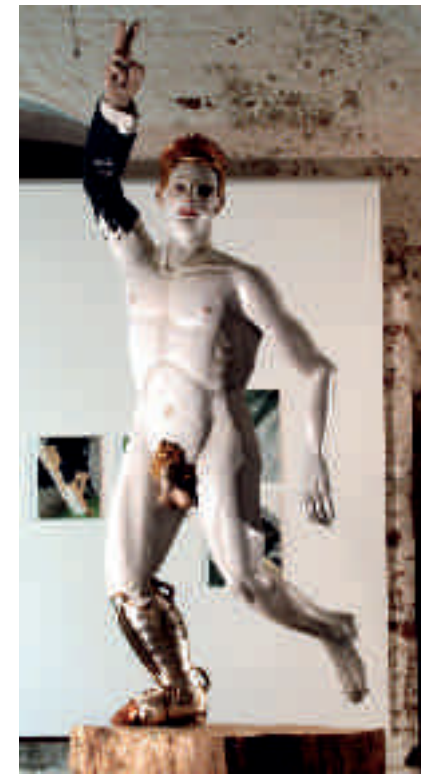
Hans Neuhauser  
Rogisterstr.1 . 86911 Riederau  
Zeichnerei@gmx.net



**"Gemähte Wiese"**  
Öl auf Leinwand . 150 X 150 cm . 2007

**Burkhard Niesel**

Burkhard Niesel . Schatzbergstr. 22 . 86911 Diessen / St. Georgen  
Tel.: 0 88 07 / 68 54 . burkhard.niesel@web.de



**"Fürst der Welt"**  
Pappelholz, Polierweiß, Blattsilber, Acryl . 260 x 110 cm . 2006

**Bert Praxenthaler**

Der "Fürst der Welt" greift ein altes Thema der gotischen Kathedralskulptur auf, das basierend auf Beschreibungen im Johannesevangelium die Verderbtheit einer rein materiellen Haltung darstellt.

Bert Praxenthaler, geb. 1956 in München  
Ausbildung zum Holzbildhauer, Studium der Kunstgeschichte (MA), ab 1986 freiberuflich tätig als Bildhauer und Kunsthistoriker, seit 1996 in Penzing/Epfenhausen.  
Freie Arbeiten (Skulpturen, Plastiken, Grafiken, multimediale Installationen), Projekte in der Denkmalpflege (Bayern, Afghanistan)

Bert Praxenthaler . Bahnhofstr.12 . 86929 Penzing/Epfenhausen  
Tel.: 0 81 91 / 98 91 57 . eMail: bert@praxenthaler.de  
www.atelier.praxenthaler.de



**"Zwei in vier festgehalten"**  
2 x 60 x 160 cm, Acryl auf Leinwand, 2007

**Anemone Rapp**

Ausbildung an der Kunstgewerbeschule Zürich und Prof. Meck, Mannheim  
Kunstakademie Reichenhall

Versch. Gruppen- und Einzelausstellungen in Deutschland, Schweiz und Polen

Anemone Rapp . Am Hang 5 . 82279 Eching am Ammersee  
Tel / Fax: 0 81 43 / 70 20 . anemonerapp@gmx.de

**Bankverbindung**  
Sparkasse Landsberg  
Konto: 81166  
BLZ: 70052060

**Kasse**  
Angelika Waskönig  
Dombuschweg 36  
D-86839 Obermerthingen  
Tel.: 0 82 32 / 7 38 25  
Fax: 0 82 32 / 90 65 45

**Schriftführung**  
Margarete Bartsch  
Ummendorfer Str. 22  
D-86899 Landsberg am Lech  
Tel./Fax: 0 81 91 / 5 97 35

**2. Vorsitzende**  
Anemone Rapp  
am Hang 5  
D-82279 Eching am Ammersee  
Tel./Fax: 0 81 43 / 70 20

**1. Vorsitzender**  
Heiner Beyer  
Aufeldstr. 2  
D-86899 Pflzling  
Tel.: 0 81 91 / 3 90 68  
Fax: 0 81 91 / 3 97 74

**RBK Oberbayern - West e. V.**  
Sitz: Landsberg am Lech



**"In der Savanne"**  
Öl auf Leinwand . 100 x 120 cm . 2006

**Ilse Renner**

...seit 1970 intensive Beschäftigung mit der Malerei  
Eigenes Atelier und Malschule  
Teilnahme an verschiedenen Gruppenausstellungen und etliche Einzelausstellungen

Ilse Renner . Toni-Ruhr-Str. 6 . 86938 Schondorf  
Tel.: 0 81 92 / 83 83



**"Mondwald"**  
Sechs Chromaprints, je 48 x 33 cm . Acrylglas, Alu, Photokarton . 2007  
Begleitafel mit Lyrik

**Thomas Schmid**

Thomas Schmid . Unterer Forst 4  
86911 Diessen / Riederau Ammersee  
Tel.: 0 88 07 / 15 46  
eMail: tomschmidphoto@t-online.de  
web: www.tomsphotoart.com



**Zebra Rocks**  
100x140 cm, Acryl auf Leinwand, 2007

**Renate Schmidt**

Grafikerin und Malerin  
Das Naturvorbild wird auf das Wesentliche reduziert und durch Vereinfachung und Reduzierung in seiner Präsenz verdichtet

Renate Schmidt . Am Ödenbühl 9 . 82229 Hechendorf  
Tel.: 08152/79808 . reno-schmidt@t-online.de  
www.reno-schmidt-malerei.de



**"Zwei Tänzerinnen auf dem Mond"**  
Acryl auf Leinwand . 150 x 150 cm . 2007

**Takuhi Berta Schweighart**

Zwei Tänzerinnen aus Kreta,  
1800 vor unserer Zeitrechnung,  
auf dem Mond

Takuhi Berta Schweighart . Malerin und Kunsttherapeutin  
86899 Landsberg am Lech  
Tel.: 0 81 91 / 97 28 65



**"Weibliche Figur"**  
Stein und Bronze . Höhe ca. 50 cm . 2007

**Egon Stöckle**

Mitten im Sommer 1936 wurde ich in Kaufbeuren geboren. Schon mit 11 oder 12 Jahresschnitzte ich begeistert kleine Figuren. Als Beruf war aber diese Neigung in meiner Umgebung nicht denkbar. So studierte ich nach dem Abitur kath. Theologie, mit Abschluss, und kam erst um 1960 wieder zum künstlerischen Ausgangspunkt zurück. Es folgte ein Akademiestudium in München und der holprige und zähe Weg über mehr oder weniger Aufträge, Verkäufe und Ausstellungen. Immer wieder Umwege und Sackgassen künstlerischer und menschlicher Art. Ich musste sowohl für meine Bedürfnisse als Bildhauer eine Werkstatt und Platz für meine Arbeiten schaffen, als auch einen Ort zum Leben für meine Familie mit fünf Kindern aus zwei Ehen. 1978 habe ich diese Bedingungen gefunden. Seither wohne und arbeite ich in Hohenfurch bei Schongau. Ich suche Bilder und Zeichen, nicht um jeden Preis neuartige, sondern solche, die mit meinen Gefühlen, Erfahrungen und Einsichten übereinstimmen. An der Bildhauerei fasziniert mich die herrliche Verbindung von Handwerk und Geist.

Egon Stöckle . Bildhauer . Am Lech 10 . 86978 Hohenfurch bei Schongau  
Tel.: 0 88 69 / 9 32 40 . Fax: 0 88 69 / 9 32 41



Peter Achilles



Albrecht Julia



Margarete Bartsch



Bergmaier Kurt



Heiner Beyer



Angelika Böhm-Silberhorn



Rose Brouwers



Matthias Czybulka



Gisela Detzer



Gmelin Angelika Diana



Dagnar Halberstadt



Lore Kienzel



Mica Knorr-Barocco



Hubert Lang



Silvia Mühleisen



Hans Neuhauser



Burkhard Niesel



Bert Praxenthaler



Anemone Rapp



Ilse Renner



Thomas Schmid



Renate Schmidt



Egon Stöckle



Angelika Waskönig

# RBK

## Regionalverband Bildender Künstler

Sitz: Landsberg am Lech

### 20. Jahresausstellung

Ausstellungsdauer: 13.10 - 28.10.2006  
Öffnungszeiten: Täglich 16 - 20 Uhr

gefördert von:

Bayerisches Staatsministerium  
für Wissenschaft, Forschung und Kunst



**SÄULENHALLE**  
AM STADTTHEATER  
LANDSBERG



**„Inka - Trail“**  
Aquarell, 60 x 80 cm

**Achilles Peter**

Geboren in Memmingen  
Ausbildung zum Kirchenmaler  
Restaurierungstätigkeit in Ottobeuren, Roth an der Roth,  
Memmingen (Museum) und Ziefelfalen.

**Ausstellungen** in München, Prüm, Koblenz, Stuttgart, Wittlich,  
Landsberg und Völklingen.

**Künstlerische Arbeit:** Serie „Roter Weinbergspfrisch“ –  
12 Aquarelle 70 x 100 cm und 50 x 60 cm  
Freie Kompositionen und Landschaften

**Publikationen:** Zeitschrift „Palette und Zeichenstift“ Heft 5/97  
Dokumentation in den Katalogen verschiedener Kunstwettbewerbe.

Lehrfähigkeit als Kursleiter und Private Unterrichte

Achilles Peter . Saarburgstr. 6b . 86899 Landsberg am Lech  
Tel.: 0 81 91 / 9 15 80 87  
E-Mail: achilles-peter@arcor.de



**Ausblick,**  
120 x 105, Acryl auf Leinwand, 2006

**Julia Albrecht**

1962  
1983 - 1991  
1992 - 1998

in München geboren  
Studium der Kunstszene in München  
Lehraufträge an der FH München, Fachbereich  
Architektur und an der LMU, München  
freischaffende Künstlerin  
im Lehrberuf tätig

Wohnsitz in Diessen am Ammersee, Atelier in Landsberg

Ausstellungen (Auswahl)

1985/86/88/89  
1991  
1991  
1993  
1993  
2003

Große Kunstausstellung München  
Städt. Galerie Rosenheim  
Kunstpreis der IG - Metall, Hamburg, Museum Bochum  
Open Studios, München  
Galerie im Brecht - Haus, Augsburg  
Stadtmuseum Weillheim



**"Jalousie"**  
Tempera aus Pigmenten auf Leinwand . 100 x 80 cm . 2007

**Margarete Bartsch**

Beim Malen öffnet sich eine Tür  
zunächst für den Malenden selbst  
später  
vielleicht  
auch für den Betrachter

Margarete Bartsch . Ummendorfer Str. 22 . 86899 Landsberg am Lech  
Tel./Fax: 0 81 91 / 5 97 35  
mbartsch-landsberg@freenet.de



**"The Blues"**  
Acryl auf Leinwand . 150 x 100 cm . 2007

**Kurt Bergmaier**

Studium Bauingenieurwesen und Architektur  
künstlerische Weiterbildung in Kursen und Seminaren  
Freihandzeichnen, Malerei und Objekte, Kursleitung  
sieben Jahre Vorsitz Regionalverband Bildender Künstler  
Obb.-West e.V. Sitz Landsberg am Lech

Verschiedene Ausstellungen und Beteiligungen im In- und Ausland:  
Landsberg, München, Kaufering, Schondorf, Herrsching  
Rom, Finale Ligure, Dolcedo,  
Hongkong, Saint-Laurent du Var

Kurt Bergmaier . Fuchsbergstr. 11 . 86938 Schondorf  
Tel.: 0 81 92 / 10 59  
http://www.artinfusion.de  
www.artinfusion.de



**"Flaschen und Porzellantase"**  
Acryl auf Leinwand . 30 x 40 cm . 2007

**Heiner Beyer**

Jahrzehntelang vergraben, förderte kürzlich ein Radlager eine Anzahl  
alter Glas-,Steingut- und Porzellangegegenstände zurück ans Tageslicht,  
die meisten unversehrt.

Die Freude und der Stolz des Fahrers inspirierten mich zu einer  
kleinen Serie von Stillleben mit einigen der Fundstücke als Motiv.

1953 geboren in Zwickau  
aufgewachsen, geschult und studiert in München

Diverse Einzelausstellungen und Ausstellungsbeteiligungen  
öffentliche und private Ankäufe

Heiner Beyer . Israel-Beker-Str. 2c . 86899 Landsberg am Lech  
Tel.: 0 81 91 / 4 28 86 28 . heiner.beyer@gmx.de



Aus der Serie  
**"Raddampfer"**  
Öl auf Leinwand . 2006

**Angelika Böhm-Silberhorn**

Die Raddampfer-Bilder sind alle mit Ölfarben auf größere und kleinformatige  
Leinwand gemalt, die Staffelei an Bänken oder Geländern der Ammersee-  
dampfschiffe "Diessen" und "Herrsching" gut angegurtet. So läßt sich dieses  
Lebensgefühl mit Morgenwolken, Nebel, Wind und Abendsonne unmittelbar  
übertragen in den frischen Farben. Figurenporträts von spielenden Kindern,  
Tanzenden, Beobachtenden, Ruhenden und auch arbeitendem Schiffspersonal  
erfasse ich schnell, skizzenhaft reduziert in der Bewegung. Die Farbkomposition  
ist bestimmt vom Wetter, Stimmungen und mehr oder weniger bunten Leuten.

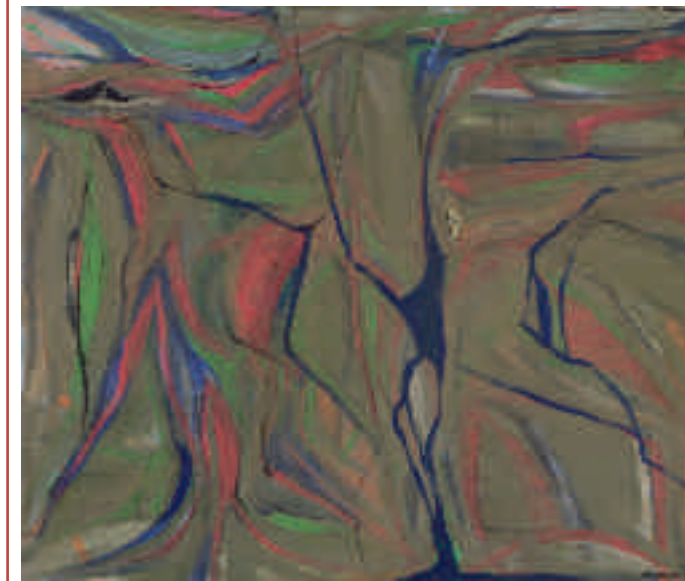
Studium der Malerei an der Akademie der Bildenden Künste, München  
(1979-1985 bei Prof. Sauerbruch und Rudi Träger), Meisterschülerin Studienrätin  
für Kunstszene, seit 1994 freiberufliche Malerin in Utting am Ammersee

Einzelausstellungen: München, Günzburg, Aying, Schrobenhausen, Freiburg,  
Diessen, Schondorf, Wiggensbach, Wunsiedel, Landsberg am Lech,  
Holzkirchen, Bad Wörishafen, Schlöndersburg, Schlönders in Südtirol, Nieblum  
Beteiligungen: Brecht-Haus, Augsburg; Völkerkundemuseum, München; Haus  
10, Fürstfeldbruck; Wesseling: städt. Galerie, Kronach; Schloß Pilsach;  
Bad Nauheim; Bad Honnef; Sankt Andreasburg

Kunstpreise: Bad Wörishafen 1998, Schwarzenberg 2001, Kunstpavillon  
München 2006

Förderpreis: Bobingen 2003

Angelika Böhm-Silberhorn . Diessener Str. 27 . 86919 Utting am Ammersee  
Tel.: 0 88 06 / 72 06



**"Prähistorische Superlative"**  
Acryl auf Leinwand . 100 x 120 cm . 2007

**Rose Brouwers**

1929 geboren in Indonesien  
1948 Kunstakademie in Den Haag  
bis 1953 Studien in London und Paris  
seit 1962 Teilnahme an Ausstellungen

Ich suche in meiner Malerei nach Zusammenhängen und hoffe  
dann auf ein spannendes Ergebnis. Es ist immer ein Abenteuer!

Rose Brouwers . Kampfgasse 14 . 86932 Ummendorf  
Tel.: 0 81 96 / 78 21



**"Meine Modelleisenbahn II/1"**  
Acryl auf Nessel . 40 x 50 cm . 2007

**Matthias Czybulka**

1959 in München geboren

1984 - 1989 Studium an der Kunstakademie in München bei Prof. Heinz Butz

Lebt und arbeitet als freischaffender Maler in Diessen am Ammersee

Einzelausstellungen in Weßling, Dießen, St. Ottilien, Bad Wörishafen,  
Bamberg und München; diverse Ausstellungsbeteiligungen

Matthias Czybulka . Von-Eichendorff-Str. 16 . 86911 Dießen



Aus der Serie  
**"Tür"**  
Mischtechnik . 120 x 140 cm . 2007

**Gisela Detzer**

geboren in München

seit 1986 Teilnahme an zahlreichen Kursen bei bekannten Künstlerinnen u.a.  
Sommerakademie Hohenenschau

seit 2000 Mitglied im RBK, Regionalverband Bildender Künstler  
Kursleiterin VHS Schondorf - Utting

Ausstellungen und Ausstellungsbeteiligungen  
in Schondorf, Utting, Herrsching, Inning, Landsberg, Finale Ligure - Italien,  
München und Hongkong

Öffentliche Ankäufe  
Theresienbad Greifenberg . Landratsamt Landsberg am Lech

Gisela Detzer . Fuchsbergstr. 16a . 86938 Schondorf am Ammersee  
Tel./Fax: 0 81 92 / 211  
gisela-detzer@online . www.detzer-g.cabanova.de



**"Himmel und Erde"**  
Mischtechnik (Acryl und Erde) . 60 x 50 cm . 2007

**Gmelin Diana Angela**

Malen ist Begegnung, ein Kennenlernen,  
ein neugieriges Annehmen und Staunen:  
innere wie äußere Welten entdecken und erforschen,  
frei von Grenzen und Zeit.

Diana Angela Gmelin,  
freischaffende Künstlerin, Trainerin und Therapeutin

walRAUM . Atelier, Praxis und Seminarhaus  
Am Walkweiher 2c . 86875 Waaal  
Tel.: 0 82 46 / 96 97 93 . diana.angela@walraum.de . www.walraum.de



**"Der Süßeste?"**  
Öl auf Leinwand . 85 x 70 cm . 2007

**Grazyna Guerrero**

Poetische Impressionen

Es geht um die Fragen: Was war ich? Warum war ich da?  
Was hat mich persönlich, politisch, philosophisch,  
kulturell berührt?  
Warum?

Das sind die Themen, um die Grazyna Guerreros Bilder kreisen,  
oft von ihr selbst mit einem Fragezeichen versehen.  
Wie Theaterinszenierungen ausgeführt, verführen sie den Betrachter  
dazu, seine ganze intellektuelle Kraft zu aktivieren.

G. Guerrero

Grazyna Guerrero . Iglinger Str. 11g . 86899 Landsberg am Lech  
Tel.: 0 81 91 / 53 13 . E-Mail: grazynagu@web.de



**"verflochten"**  
Gouache . 70 x 50 cm . 2007

**Dagmar Halberstadt**

Mitglied u.A. im Berufsverband Bildender Künstler München und Oberbayern  
und Verband Bildender Künstler und Künstlerinnen Württemberg

Zu meiner Arbeit:  
Gedanken, Erinnerungen und Empfindungen versuche ich in abstrakte  
Formensprache umzusetzen.  
Aufmerksam erlebe ich Natur und Kosmos, die sich in meinen Bildern mit dem  
Vorigen zu einer  
Gedankenlandschaft verbinden.

Kolpingstr. 79 . 86916 Kaufering  
Tel.: 0 81 91 / 96 66 49



**"Friedenskonferenz"**  
Assemblé auf Holz . 40 x 40 cm . 2007

**Lore Kienzl**

Wache Sinne beflügeln die Fantasie;  
diese kann ihren Ausdruck finden in Worten, Bildern, Musik  
oder auch - wie bei mir -  
in Plastiken, Skulpturen, Installationen

Ascherfeld 11 . 86925 Fuchstal  
Tel.: 0 82 43 / 27 94



**"Illusion"**  
Acryl auf Leinwand . 120 x 80 cm . 2007

**H. Mica Knorr-Borocco**

Zahlreiche Einzel- und Gruppenausstellungen im In- und Ausland  
sowie Preise und Publikationen

Seminarleitungen und Auftragsarbeiten in der Angewandten Kunst

Ankäufe durch die Bayerische Staatsgemäldesammlung  
sowie durch andere öffentliche Institutionen

www.knorr-borocco.de

Atelier:  
Panoramast. 1a . 86919 Utting  
Tel/ Fax: 0 88 06 / 77 15